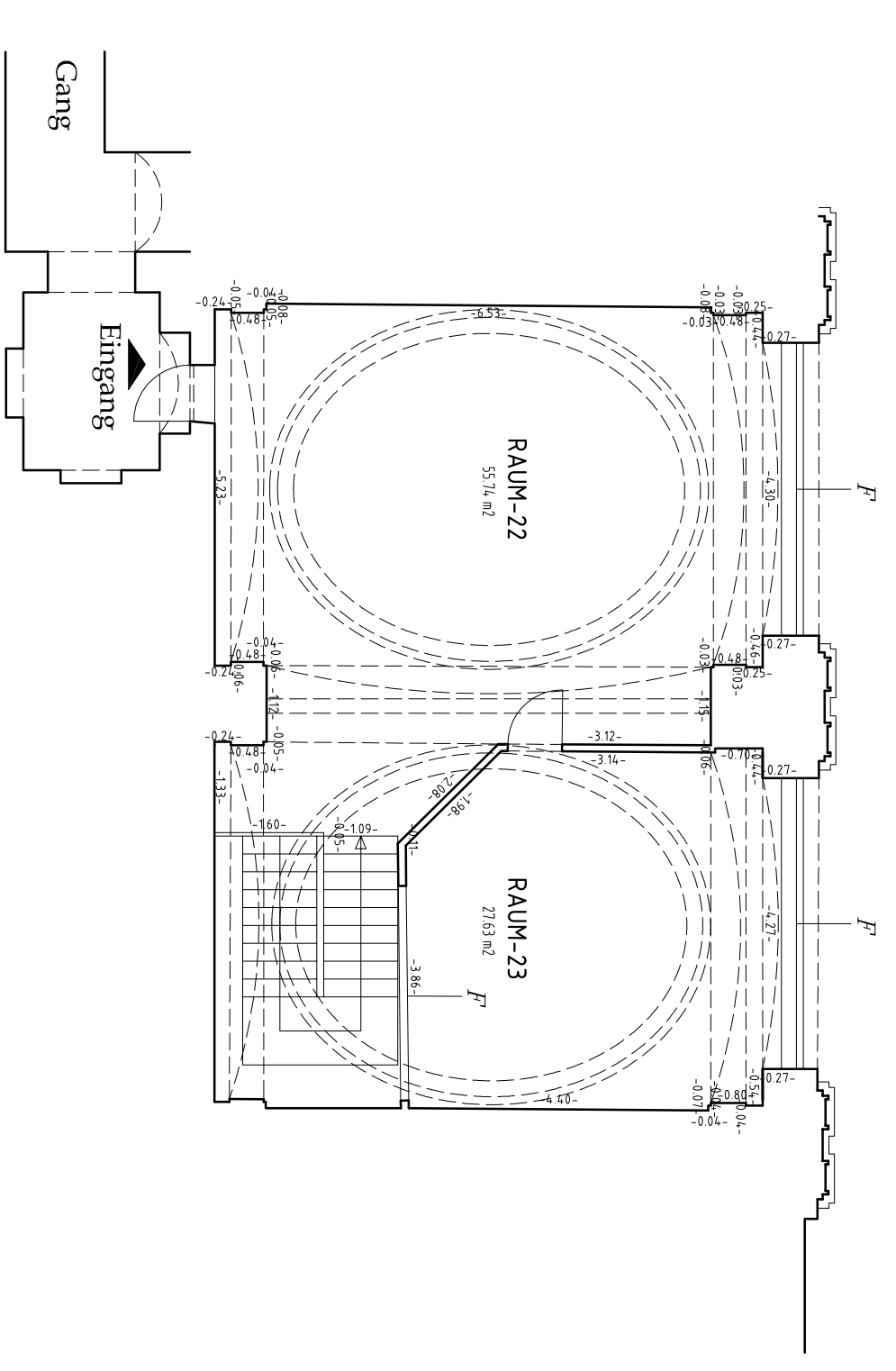




# Bestandsaufnahme zur Nutzflächenbestimmung 1., Reichratsstraße 17 Top 1

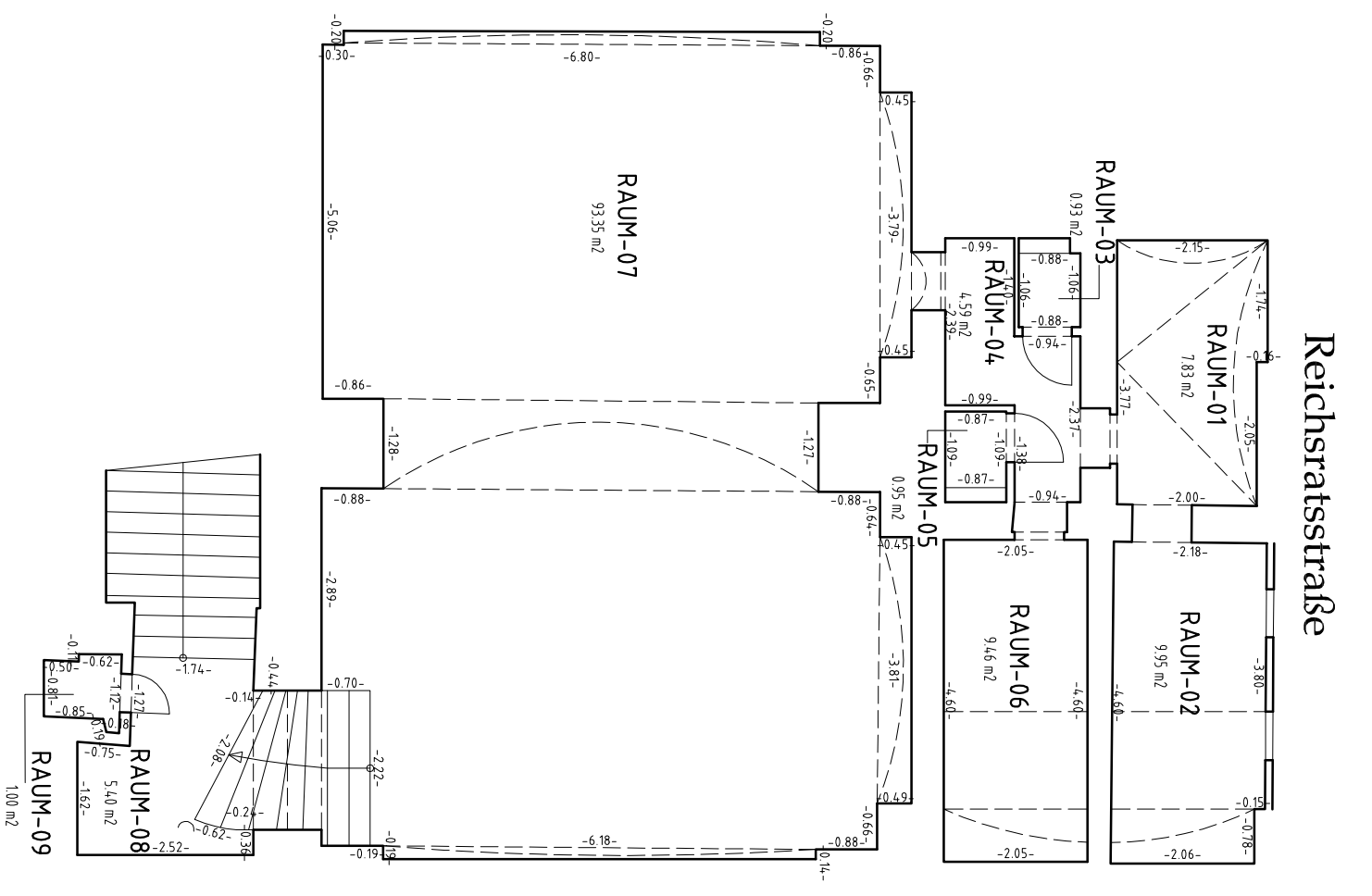
Flächensummenstellung Top1	
RAUM-01	7,83 m <sup>2</sup>
RAUM-02	9,95 m <sup>2</sup>
RAUM-03	0,93 m <sup>2</sup>
RAUM-04	4,59 m <sup>2</sup>
RAUM-05	0,95 m <sup>2</sup>
RAUM-06	9,46 m <sup>2</sup>
RAUM-07	93,35 m <sup>2</sup>
RAUM-08	5,40 m <sup>2</sup>
RAUM-09	1,00 m <sup>2</sup>
RAUM-10	94,90 m <sup>2</sup>
RAUM-11	8,17 m <sup>2</sup>
RAUM-12	43,89 m <sup>2</sup>
RAUM-13	2,04 m <sup>2</sup>
RAUM-14	1,18 m <sup>2</sup>
RAUM-15	17,01 m <sup>2</sup>
RAUM-16	1,88 m <sup>2</sup>
RAUM-17	1,86 m <sup>2</sup>
RAUM-18	16,20 m <sup>2</sup>
RAUM-19	9,32 m <sup>2</sup>
RAUM-20	1,34 m <sup>2</sup>
RAUM-21	8,56 m <sup>2</sup>
RAUM-22	55,74 m <sup>2</sup>
RAUM-23	27,63 m <sup>2</sup>
Nutzfläche=	423,18 m <sup>2</sup>



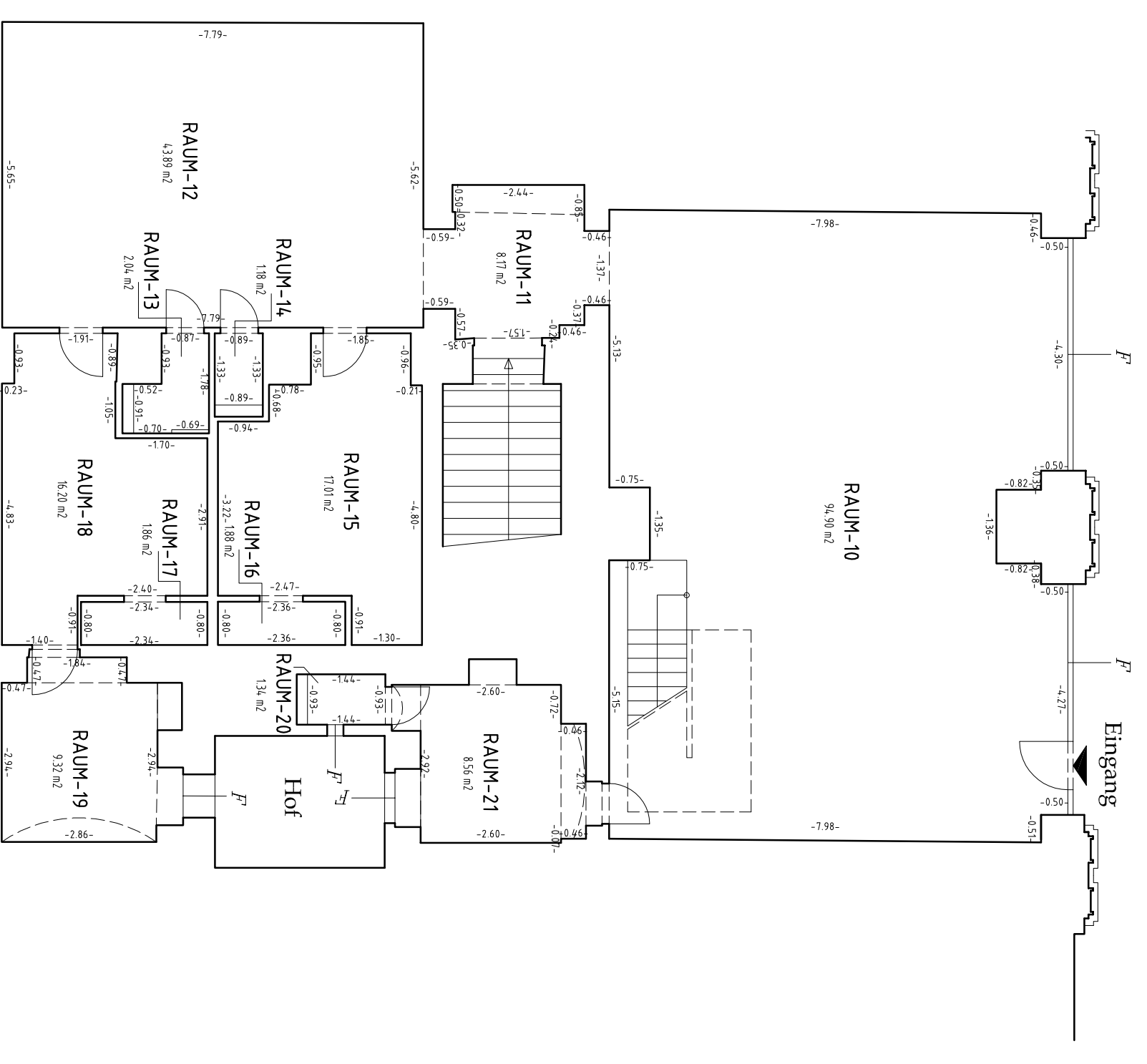
Lageskizze - OG  
Top 1

Anmerkung:  
Die Flächenermittlung erfolgte aus Naturmaßen.

Diese Nutzflächenbestimmung wurde nach  
Böhm-Scharter-Hauswirth-Heindl,  
"Nutzfläche im Wohnrechte", durchgeführt.



Lageskizze - KG  
Top 1



Lageskizze - EG  
Top 1

<b>GZ 15400</b>	05.04.2022		<b>Maßstab</b> 1:100	<b>LH 1</b>	<b>Bearbeiter:</b> SEMR KARN HOIW	<b>DW</b> -- -- 27
Wien, am	Gz15400.dwg					